

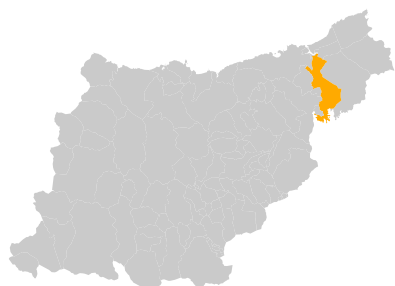
Resumen de datos municipales. Errenteria

[Boletín municipal] n°8 Año 2022

En este boletín se recoge una selección de los principales indicadores que proporciona Behagi-Observatorio Social de Gipuzkoa para el municipio de Errenteria. El boletín se estructura en tres partes. La primera de ellas es esta portada en la que se proporcionan, entre otros, datos sobre las características sociodemográficas de Errenteria y el número de personas con valoración de dependencia y discapacidad. En la siguiente página se recogen las coberturas de este municipio para los principales servicios y prestaciones sociales en 2022. Para finalizar, las últimas dos páginas muestran los valores desagregados por sexo correspondientes a los 18 indicadores municipales que se han considerado más relevantes.

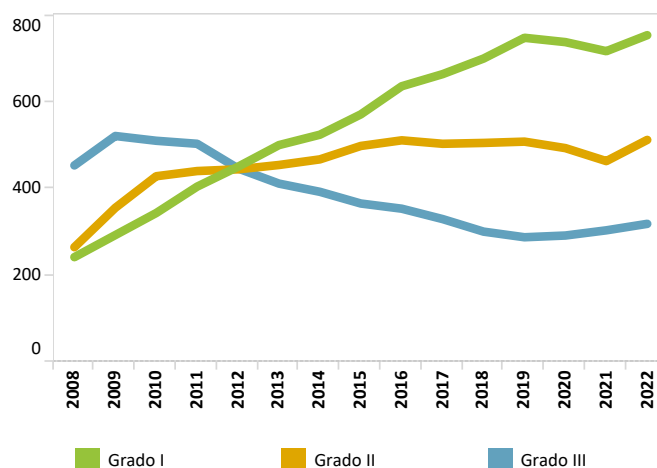
Toda la información contenida en este boletín, así como los datos detallados de éste y otros municipios guipuzcoanos pueden consultarse en la página web behagi.eus

[Características sociodemográficas. 2022]

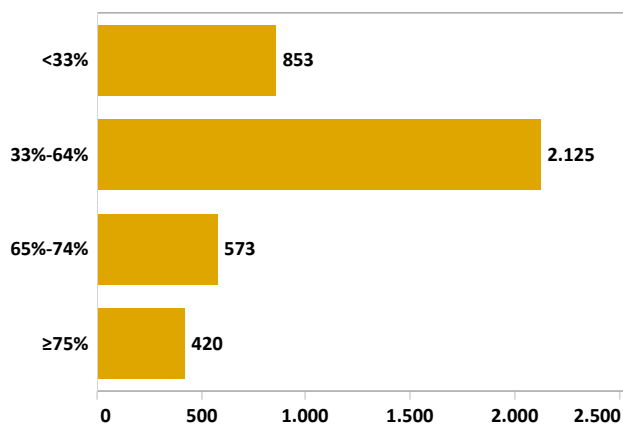


	Hombres	Mujeres	Total
Población total	18.851	20.172	39.023
Población de 0 a 17 años	3.171	3.005	6.176
Población de 65 y más años	3.886	5.558	9.444
Tasa de personas extranjeras (%)	8,46	7,75	8,09

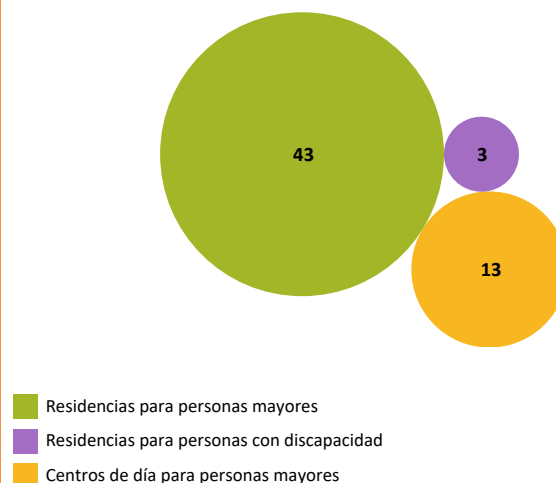
[Personas con valoración de dependencia por grados. 2008-2022]



[Personas con valoración de discapacidad por grados. 2022]

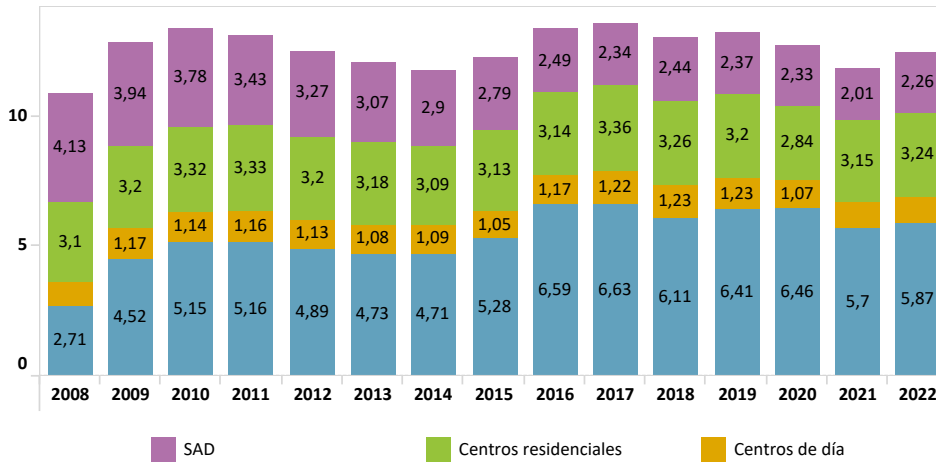


[Personas en lista de espera a 31/12 de 2022]

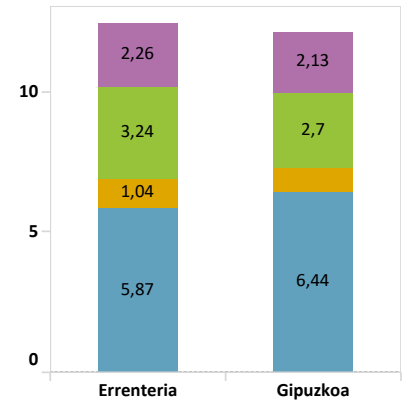


[Coberturas de los principales servicios y prestaciones sociales]

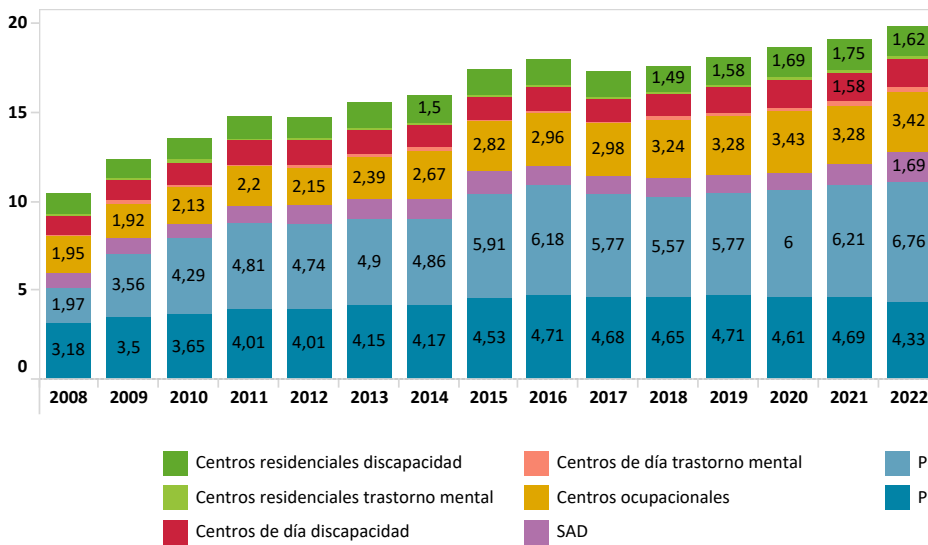
Cobertura de los principales servicios y prestaciones para personas mayores. Errenteria 2008-2022
(Personas usuarias por cada 100 personas de 65 y más años)



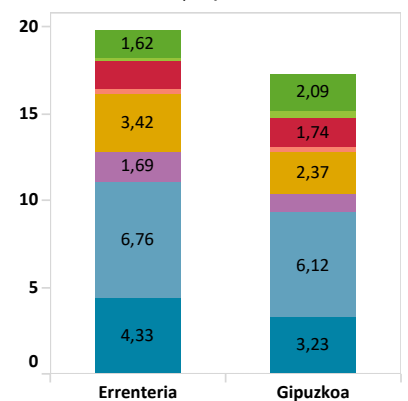
Comparativa territorial. 2022
(%)



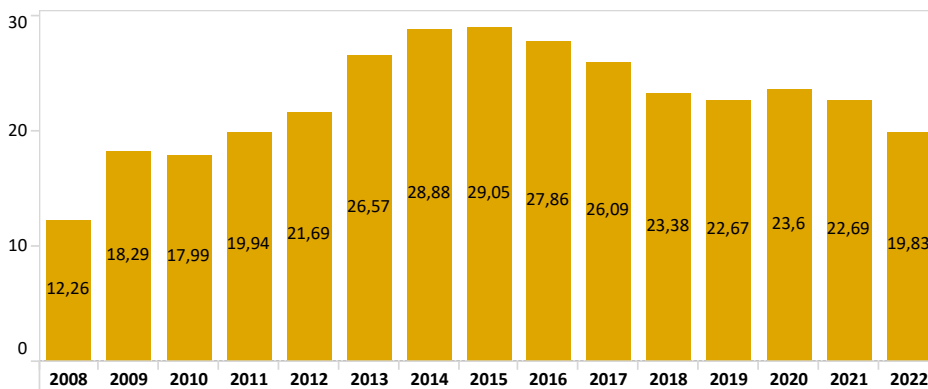
Cobertura de los principales servicios y prestaciones para personas con discapacidad. Errenteria 2008-2022
(Personas usuarias por cada 1.000 habitantes)



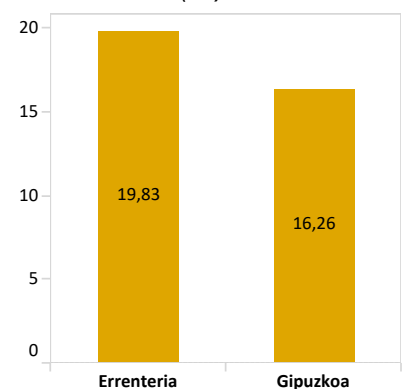
Comparativa territorial. 2022
(%)



Cobertura de la Renta de Garantía de Ingresos. Errenteria. 2008-2022
(Personas titulares por cada 1.000 habitantes)



Comparativa territorial. 2022
(%)



[Principales indicadores municipales]

Bloque	Indicadores	Año	Municipio	Comarca	Territorio
			Errenteria	Donostialdea	Gipuzkoa
Demografía y contexto socioeconómico	A00 Población total	2022	39.023	332.548	724.418
	A01 Población <18 años (%)	2022	15,83	15,48	16,6
	A02 Población 80 y más años (%)	2022	7,28	4,27	7,04
	A03 Población de nacionalidad extranjera (%)	2022	8,09	8,04	8,47
	A04 Tasa de paro (IV Trimestre) (%)	2022	9,85	8,16	8,34
	A05 Renta media personal (en euros)	2020	19.426	23.882	23.512
Necesidades sociales	A06 PIB municipal per cápita (en euros)	2020	19.259	35.324	33.433
	A07 Tasa de dependencia de la población (%)	2022	4,07	3,79	3,86
Red de servicios sociales	A08 Tasa de discapacidad de grado igual o superior al 33% de la población (%)	2022	7,99	6,86	7,08
	A09 Cobertura del SAD personas 65 y más años (%)	2022	2,26	2,23	2,13
	A10 Cobertura teleasistencia personas 65 y más años (%)	2022	14,17	13,62	12,63
	A11 Cobertura centros atención diurna personas 65 y más años (%)	2022	1,04	0,85	0,82
	A12 Cobertura centros residenciales personas 65 y más años (%)	2022	3,24	2,69	2,6
	A13 Cobertura prestaciones económicas de dependencia personas 65 y más años (%)	2022	5,87	5,71	6,44
	A14 Cobertura centros de atención diurna discapacidad (‰)	2022	1,54	1,97	1,74
	A15 Cobertura centros residenciales discapacidad (‰)	2022	1,62	2,73	2,09
	A16 Cobertura de la RGI (%)	2022	1,98	1,73	1,63
	A17 Cobertura de la Prestación Complementaria de Vivienda (PCV) (%)	2022	0,94	0,74	0,76
A18 Cobertura conjunta de las PNCs, FBS y LISMI (%)	2022	0,67	0,62	0,54	

Interpretación de colores:

Valores significativamente altos dentro de cada ámbito territorial

Valores significativamente bajos dentro de cada ámbito territorial

Definición de los indicadores:

A00. Población residente a 1 de enero de cada año. INE. Estadística del Padrón Continuo. **A01.** Proporción de la población de 0 a 17 años sobre el total de la población. INE. Estadística del Padrón Continuo. **A02.** Proporción de la población de 80 y más años sobre el total de la población. INE. Estadística del Padrón Continuo. **A03.** Proporción de la población de nacionalidad extranjera sobre el total de la población. INE. Estadística del Padrón Continuo. **A04.** Proporción de la población desempleada sobre el total de la población activa en el último trimestre de año. LANBIDE. **A05.** Expresa, en euros anuales, la agregación media para cada persona de 18 y más años de sus rentas del trabajo, rentas derivadas de actividades económicas, transferencias o prestaciones sociales y las percibidas por el capital, tanto mobiliario como inmobiliario. EUSTAT. Estadística de la Renta Personal y Familiar. **A06.** Mide la riqueza generada en un municipio por los factores productivos (fábricas, comercios, empresas de servicios,...) instalados en dicho ámbito territorial, por habitante residente. EUSTAT. PIB Municipal. **A07.** Expresa el porcentaje de personas valoradas como dependientes (Grados I, II o III) por el BVD sobre el total de la población. **A08.** Expresa el porcentaje de personas valoradas con un grado de discapacidad igual o superior al 33% sobre el total de la población. **A09.** Expresa el porcentaje de personas mayores usuarias de SAD a 31 de diciembre sobre el total de la población de 65 y más años. **A10.** Expresa el porcentaje de personas mayores usuarias del servicio de teleasistencia a 31 de diciembre sobre el total de la población de 65 y más años. Departamento de Empleo y Políticas Sociales. Gobierno Vasco. **A11.** Expresa el porcentaje de personas mayores usuarias de centros de atención diurna a 31 de diciembre sobre el total de la población de 65 y más años. **A12.** Expresa el porcentaje de personas usuarias de centros residenciales a 31 de diciembre sobre el total de la población de 65 y más años. **A13.** Expresa el porcentaje de personas mayores beneficiarias de alguna de las tres prestaciones económicas de dependencia (PECEF, PEAP o PEVS) a 31 de diciembre sobre el total de la población de 65 y más años. **A14.** Expresa el número de personas usuarias de centros de atención diurna dirigidos a personas con discapacidad a 31 de diciembre por cada 1.000 habitantes. **A15.** Expresa el número de personas usuarias de centros residenciales dirigidos a personas con discapacidad a 31 de diciembre por cada 1.000 habitantes. **A16.** Expresa el porcentaje de personas titulares de la Renta de Garantía de Ingresos a 31 de diciembre sobre el total de la población. LANBIDE. **A17.** Expresa el porcentaje de personas titulares de la Prestación Complementaria de Vivienda a 31 de diciembre sobre el total de la población. **A18.** Expresa el porcentaje de personas titulares de alguna pensión no contributiva de jubilación o invalidez, del Fondo de Bienestar Social o de alguna prestación de la LISMI, a 31 de diciembre, sobre el total de la población.

Fuentes:

La gran mayoría de los datos proceden del Departamento de Políticas Sociales de la Diputación Foral de Gipuzkoa. En aquellos casos en los que la fuente empleada ha sido otra, ésta aparece junto a la descripción del indicador.

[Principales indicadores municipales por sexo]

Sexo	Bloque	Indicadores	Año	Municipio	Comarca	Territorio
				Errenteria	Donostialdea	Gipuzkoa
Hombres	Demografía y contexto socioeconómico	A00 Población total	2022	18.851	159.602	353.967
		A01 Población <18 años (%)	2022	16,82	16,54	17,45
		A02 Población 80 y más años (%)	2022	5,35	3,25	5,14
		A03 Población de nacionalidad extranjera (%)	2022	8,46	8,18	8,72
		A05 Renta media personal (en euros)	2020	24.017	28.670	28.672
	Necesidades sociales	A07 Tasa de dependencia de la población (%)	2022	3,02	2,87	2,95
		A08 Tasa de discapacidad de grado igual o superior al 33% de la población (%)	2022	9,08	7,43	7,72
	Red de servicios sociales	A09 Cobertura del SAD personas 65 y más años (%)	2022	1,39	1,33	1,4
		A10 Cobertura teleasistencia personas 65 y más años (%)	2022	8,08	7,15	6,66
		A11 Cobertura centros atención diurna personas 65 y más años (%)	2022	0,8	0,53	0,54
		A12 Cobertura centros residenciales personas 65 y más años (%)	2022	2,16	1,74	1,57
		A13 Cobertura prestaciones económicas de dependencia personas 65 y más años (%)	2022	4,27	4,02	4,62
		A14 Cobertura centros de atención diurna discapacidad (‰)	2022	1,53	2,29	1,93
		A15 Cobertura centros residenciales discapacidad (‰)	2022	2,71	3,29	2,5
		A16 Cobertura de la RGI (%)	2022	1,76	1,51	1,45
		A17 Cobertura de la Prestación Complementaria de Vivienda (PCV) (%)	2022	0,85	0,67	0,72
		A18 Cobertura conjunta de las PNCs, FBS y LISMI (%)	2022	0,58	0,6	0,5
		Mujeres	Demografía y contexto socioeconómico	A00 Población total	2022	20.172
A01 Población <18 años (%)	2022			14,9	14,49	15,79
A02 Población 80 y más años (%)	2022			9,08	5,22	8,86
A03 Población de nacionalidad extranjera (%)	2022			7,75	7,91	8,23
A05 Renta media personal (en euros)	2020			15.180	19.571	18.687
Necesidades sociales	A07 Tasa de dependencia de la población (%)		2022	5,04	4,65	4,73
	A08 Tasa de discapacidad de grado igual o superior al 33% de la población (%)		2022	6,98	6,33	6,47
Red de servicios sociales	A09 Cobertura del SAD personas 65 y más años (%)		2022	2,86	2,88	2,68
	A10 Cobertura teleasistencia personas 65 y más años (%)		2022	18,42	18,25	17,16
	A11 Cobertura centros atención diurna personas 65 y más años (%)		2022	1,21	1,09	1,03
	A12 Cobertura centros residenciales personas 65 y más años (%)		2022	3,99	3,36	3,38
	A13 Cobertura prestaciones económicas de dependencia personas 65 y más años (%)		2022	6,98	6,92	7,82
	A14 Cobertura centros de atención diurna discapacidad (‰)		2022	1,55	1,65	1,55
	A15 Cobertura centros residenciales discapacidad (‰)		2022	0,52	2,17	1,66
	A16 Cobertura de la RGI (%)		2022	2,19	1,93	1,79
	A17 Cobertura de la Prestación Complementaria de Vivienda (PCV) (%)		2022	1,03	0,8	0,81
	A18 Cobertura conjunta de las PNCs, FBS y LISMI (%)		2022	0,75	0,64	0,58